

0. Lv. Greenwich. 17° Paris 19° 30' 20° 21° 22° 23°

Karte der Flußgebiete DES DRIN UND DES WARDAR NORD-ALBANIEN u. WEST-MACEDONIEN

vorzüglich nach den von
J. G. v. Hahn

K. K. Consul für Ost-Griechenland

gemachten Beobachtungen und gesammelten Materialien

entworfen und bearbeitet von

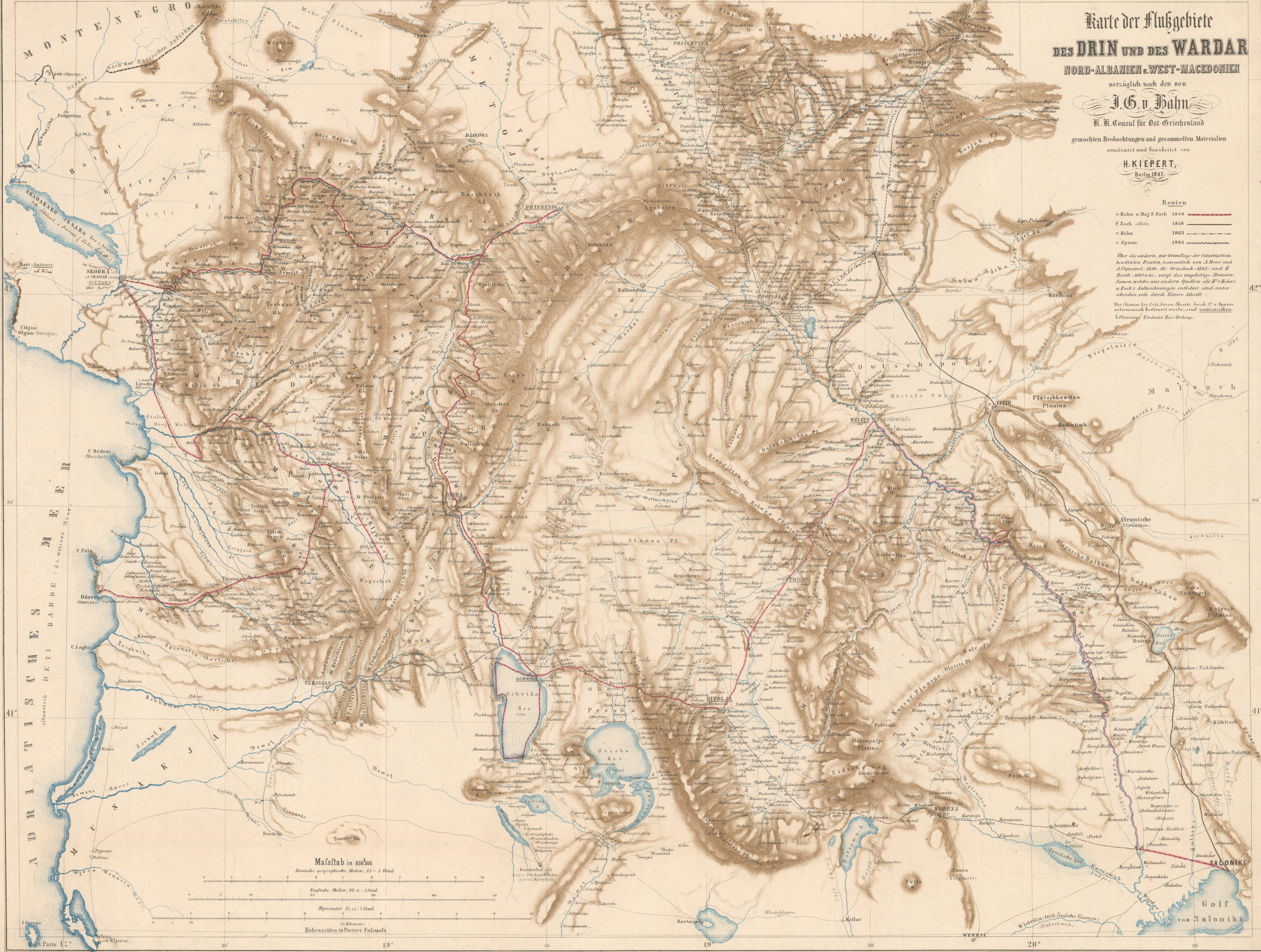
H. KIEPERT
Berlin 1867

Routen

- v. Hahn u. Maj. F. Zach 1838
- F. Zach allein 1858
- v. Hahn 1863
- v. Spaun 1863

Über die andere, zur Grundlage der Construction benutzten Routen, namentlich von A. Bosc und A. Vignoni (1830-34), Grisebach (1853) und H. Barth (1862-65) vergl. das zugehörige Memoire. Namen welche aus andern Quellen als H. v. Hahn's u. Zach's Aufzeichnungen entlehnt sind, unterscheiden sich durch Fetterschrift.

Die Karten des Ost-Balkan durch F. v. Spaun astronomisch festgestellt wurde, sind mit rothen 2 Phantasie- und durch H. v. Hahn's



Maisstab in 500000
 Deutsche geographische Meilen, 13 - 1 Grad.
 Englische Meilen, 69 - 1 Grad.
 Myriameter 11, 13 - 1 Grad.
 50 Kilometer
 Höhenzahlen in Pariser Fußmaße

0. Lv. Greenwich. 17° Paris 19° 30' 20° 21° 22° 23°